

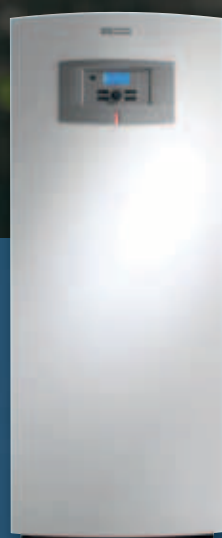
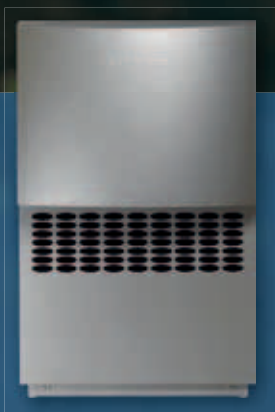
Bosch Compress EHP AW

Lydsvag luft/vand-varmepumpe fra Bosch



BOSCH

Invented for life



**Introduceres
juli 2011**

Bosch Compress EHP AW

Lydsvag luft/vand-varmepumpe fra Bosch

Bosch Compress EHP AW er en ny generation af luft/vand varmepumper. Bosch forener her mere end 35 års erfaring indenfor varmepumpeteknik med den nyeste udvikling. Resultatet er en varmepumpe, der giver dig besparelser og komfort året rundt.

Et indlysende valg

Varmepumpen omsætter varmen fra luften udenfor til opvarmning af dit vandbaserede centralvarmesystem og til det varme brugsvand. Desuden kan du sænke dine varmeomkostninger betydeligt. Den er derfor et indlysende valg, hvis du bor i et område, hvor din grund er for lille til jordvarme eller hvis det ikke har været muligt at lave en boring. Varmepumpen er også velegnet til brug med andre opvarmningssystemer som olie og gas, hvorved man kan reducere sit fossile forbrug, dog uden at man helt kan undvære det.

Varme fra luften – selv ved minus 20 grader

Ved hjælp af en scrollkompressor med verdenspatent har Bosch forbedret teknikken til at udvinde varme fra luften udenfor. Takket være scrollkompressoren, der samarbejder optimalt med den øvrige teknik, producerer Bosch Compress EHP AW varme til opvarmningssystemet, selv ned til minus 20°C. Dette giver en høj årsvarmefaktor og dermed også meget fine besparelser. Varmepumpen er designet til at kunne holde en høj fremløbstemperatur uden brug af elpatron såfremt varmesystemet er tilpasset til varmepumpen.



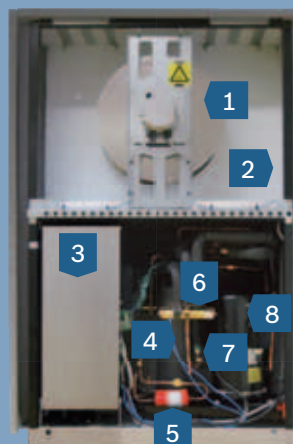
Udviklet til vores klima

Når varmepumpen producerer varme, dannes der kondensvand som sætter sig som is på varmeoptageren i udedelen af varmepumpen. Med Bosch Compress EHP AW er dette ikke noget problem.

Takket været en avanceret afrimningsteknik vil kondensvandet drænes bort, via en indbygget drænbakke, til enten et nedløb eller en faskine under varmepumpen. Dermed forsvinder risikoen for isdannelse om vinteren eller fugt ved

Compress EHP 9, 11, 13 AW – Udedel

1. Centrifugal hjul
2. Isolering og lyd-dæmpningsmateriale
3. Elektronik skab med beskyttelses kappe
4. Væskeseparator
5. Tørrefilter
6. 4-vejs ventil
7. Højtrykspressostat
8. Kompressor



huset. Kabinettet af galvaniseret og lakeret stål klarer selv det hårdeste vejr i mange år. Topdelen er fremstillet af holdbart kompositmateriale. Hele varmeoptager-delen er hævet fra jorden så blade og sne ikke kommer til at forringe effektiviteten. Varmepumpen er yderligere korrosions testet på samme måde som man tester biler, og har opnået klassifikationen C4 efter norm EN ISO 12944-2 – kyst klima.

Et komplet varmesystem

Ved at koble Bosch luft/vand-varmepumpen Compress EHP AW sammen med varmepumpemodulet CM200 eller CM300 får du et komplet varmesystem, der producerer både varme til centralvarmesystemet og varmt brugsvand. Der er blandt andet to A-mærkede cirkulationspumper, ekspansionsbeholder, buffertank og elpatron indbygget. Elpatronen giver ekstra varmetilskud på de koldeste dage. Styringen og det store display hjælper dig med nemt at foretage alle indstillinger samt overvåge driften.

Som supplement til dit fyr

Hvis du har et velfungerende fyr, kan Bosch Compress EHP AW også være en god investering. Den kan sluttes til dit fyr og sørge for størstedelen af opvarmningen. Dit fyr anvendes dermed kun på de koldeste dage. Til dette bruges en separat styring og et blande modul.

Yderst lydsvag

Varmepumpen placeres uden for huset, hvilket i sig selv giver et lavt lydniveau. Da hverken du eller dine naboer skal forstyrres, har Bosch lagt ekstra vægt på at sænke lydniveauet til et minimum. Bosch' tidligere model var allerede en af markedets mest lydsvage, og nu er teknikken yderligere forbedret ved hjælp af en ny luftafkastform. Luften tages ind fra bagsiden mellem varmepumpen og væggen. Luften fordeles ud langs jorden foran varmepumpen i en vifteform når varmen udnyttes. Dette giver lydniveauer som gør varmepumpen særdeles placeringsvenlig. Den avancerede scrollkompressor har forbedret teknik med små toleranceniveauer, der også bidrager til et lavt lydniveau.

Ekstra trygt med Compsafe

Kompressoren, der er anbragt udendørs, er en del af varmepumpens kerne. For at give den ekstra beskyttelse

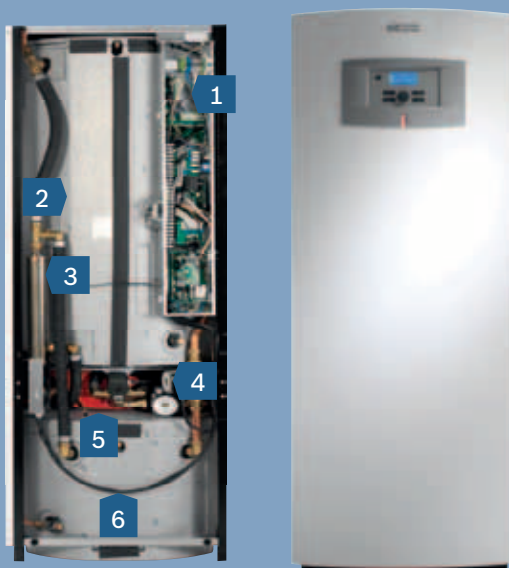
anvendes den unikke funktion Compsafe, der lynhurtigt spærres ved den mindste fejl og forstyrrelse. Dette øger dit anlægs levetid og mindsker risikoen for dyre fejl på kompressoren.

Enkel styring og vedligeholdelse

I princippet behøver du kun vælge, hvilken temperatur du vil have i huset, så sørger styringen for, at du får varme, samtidig med du opnår de højeste besparelser. Den brugervenlige styring giver også mulighed for avanceret regulering og detaljeret overvågning.

Combimodul CM200 el. CM300 - Indedel

1. Styring
2. Varmtvandsbeholder
3. El-patron
4. 2 A-mærkede cirkulationspumper
5. Ekspansionsbeholder og sikkerhedsaggregat
6. Buffertank



Robert Bosch A/S
 Telegrafvej 1
 DK-2750 Ballerup
 Tlf: 44 89 84 70
 Fax: 44 89 87 88
 www.bosch-climate.dk



Tekniske data				
Model		Compress EHP 9 AW	Compress EHP 11 AW	Compress EHP 13 AW
Afgivet kW/COP ved 2/35°C ¹	kW	8,5/3,7	11,0/3,6	13,1/3,6
Luftflow	m ³ /h	2000-3000	3000-4500	4000-5500
Elektrisk tilkobling	Volt	400V, N3-fas	400V, N3-fas	400V, N3-fas
Sikringsstørrelse ²	Ampere	10	16	16
Kompressor		Scroll	Scroll	Scroll
Højeste udgående temp. fra veksler	°C	65°C	65°C	65°C
Afrimningssystem		Varmgas med 4-vejsventil	Varmgas med 4-vejsventil	Varmgas med 4-vejsventil
Mål (BxDxH) ³	mm	975x1150x1560	840x665x1223	840x665x1223
Nettovægt	kg	230	250	260
Farve	RAL 7048	mørkgrå	mørkgrå	mørkgrå
Kabinet	Materiale Materiale	Galv. lakeret plade Top i komposit	Galv. lakeret plade Top i komposit	Galv. lakeret plade Top i komposit
Lydtryksniveau Lp-øre (dBa)*	dB(A)	45	49	51

Tilbehør					
Model	CM200	CM300	Styringskab	El-patron	Rumføler
Styring	REGO 1000	REGO 1000	REGO 1000		
Udeføler inkluderet	JA	JA	JA		
Fremløbsføler inkluderet	JA	JA	JA		
CanBus tilslutning	JA	JA	JA	JA	JA
El-patron (kW)	9	12		13,5 kW modulerende	
Sikringsstørrelse A ¹	16	20		16/20	
Elektrisk tilslutning	400V, N3-fase	400V, N3-fase			
Nytteindhold til brugsvand (L)	185	286			
Buffertank (L)	80	120			
Ekspansionsbeholder (L)	12	14			
Mål (BxDxH) ³	600x648x1870	695x774x1970	335x112x296	200x400x300	100x20x100
Vægt uden vand (kg)	172	255			

1) Effektagivelserne er iht. Europastandard EN 14511. 2) Smeltesikring type gL-Gg eller automatsikring med karakteristik C.

3) Mål ekskl. fødder, dertil kommer min. 20 mm – maks. 30 mm alt efter justering.

*) Med lydtryksniveau menes det lydniveau, som i ørehøjde 1,8 m opfattes en meter fra varmepumpen. Målt i lydmålerum med +7 °C udendørstemperatur og 50 °C fremløbstemperatur og iht. EN ISO 11203.

Din Bosch-installatør:



BOSCH
 Invented for life